



Steigerung der Effizienz in der Tierhaltung durch die Inwertsetzung vorhandener Daten und Berechnungs-Engine

Das Online-Tool Rumiplan ermöglicht die Berechnung von leistungs- und wiederkäuergerechten Rationen – bis aufs einzelne Tier. Die automatische Optimierung mittels Berechnungs-Engine unterstützt Betriebe, Beratung und Weiterbildung, um die Rationen rasch zu analysieren und anzupassen. Rumiplan wertet auf Wunsch bestehende Daten regelmässig aus und erkennt so etwaige Schwachstellen im Fütterungsmanagement und dem damit verbundenen Gesundheitsmanagement. Bei einem positiven Befund werden die Anwendenden aus der Beratung und Praxis automatisch informiert.

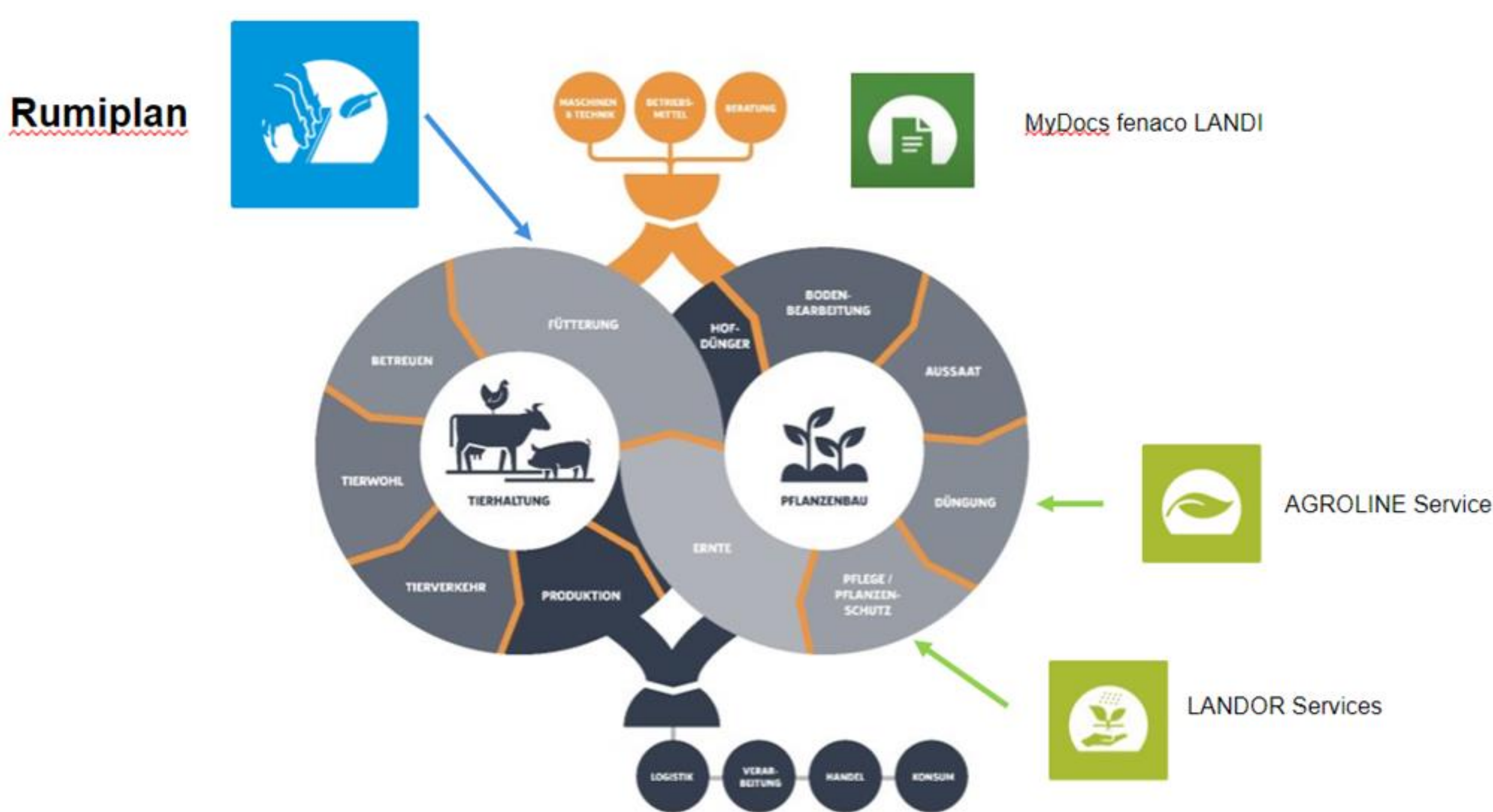
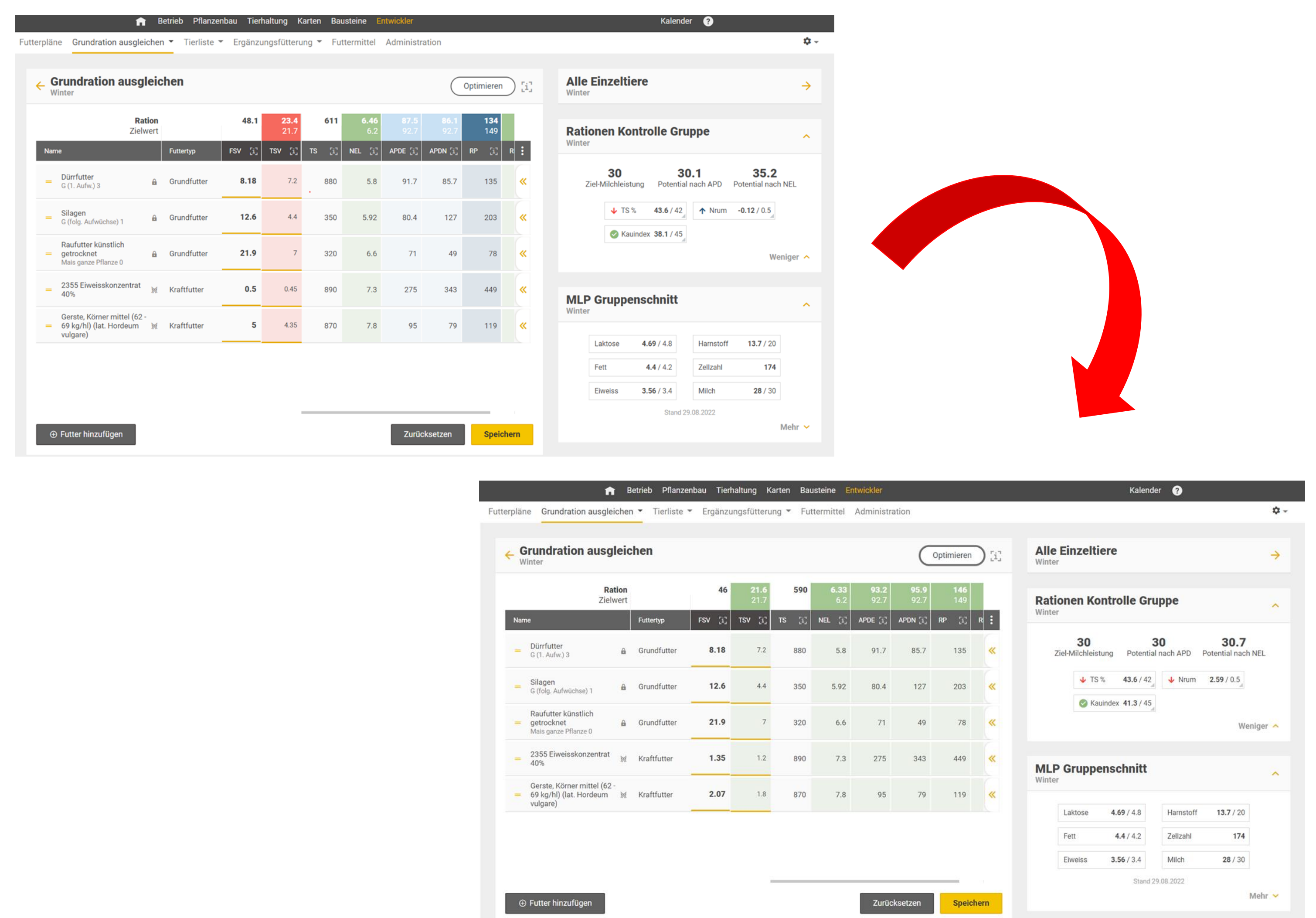
Ziele

- Erstellung optimaler Rationen zugunsten des Tierwohls, der Umwelt und um Kosten zu sparen
- Einfache Anwendung → Reduktion des Arbeitsaufwandes
- Automatische Rationskontrolle
 - Vorhandene Daten zusammenführen und in Wert setzen
 - Integration von MLP-Daten über direkte Schnittstellen
 - Integrierter und vernetzter Baustein im Hofmanager von barto
- Einbezug aktueller Erkenntnisse aus der Forschung (u. a. 6-Felder Tafel)
- Moderne Technologie für die optimale Rationsberechnung bei Wiederkäuern (z. B. Berechnungs-Engine)
- Anwendbar auch in der Ausbildung an landw. Schulen usw.
- Von Profis für Profis → AGRIDEA, UFA und melior

Nutzen

- Einfache und schnelle Berechnung eines Milchviehfütterungsplans (inkl. Berechnungs-Engine): Ebene Herde und Einzeltier
- Betriebsökonomische und -ökologische Rationen
- Gesunde und leistungsfähige Kühe
- Effiziente Futtermittelverwertung
- Unterstützung des Fütterungs- und damit verbundenen Gesundheitsmonitorings dank automatischem Controlling
- Auf Wunsch Echtzeitverbindung mit der Fütterungsberatung
- Aktuellste Futtermittelstammdaten integriert (Agroscope + 15 Futtermittellieferanten)
- Geräteunabhängige Übersicht der Mischration (PC, Tablet, Papier ...)

Resultate



Herausforderungen

Vereinigung komplexer Themengebiete: Digitalisierung, Fütterung, Fütterungs- und Gesundheitsmanagement

Rumiplan – Futterplanung der nächsten Generation

- Betriebsökonomische und -ökologische Rationen
- Verwendung moderner Technologien und Erkenntnisse aus der Forschung und Praxis für eine einfache und optimale Rationsberechnung bei Wiederkäuern
- Inwertsetzung der vorhandenen Daten des Betriebes
 - Unterstützung des Fütterungs- und damit verbundenen Gesundheitsmonitorings dank automatischem Controlling



<https://www.barto.ch/de/bausteine/uebersicht/rumiplan-370>